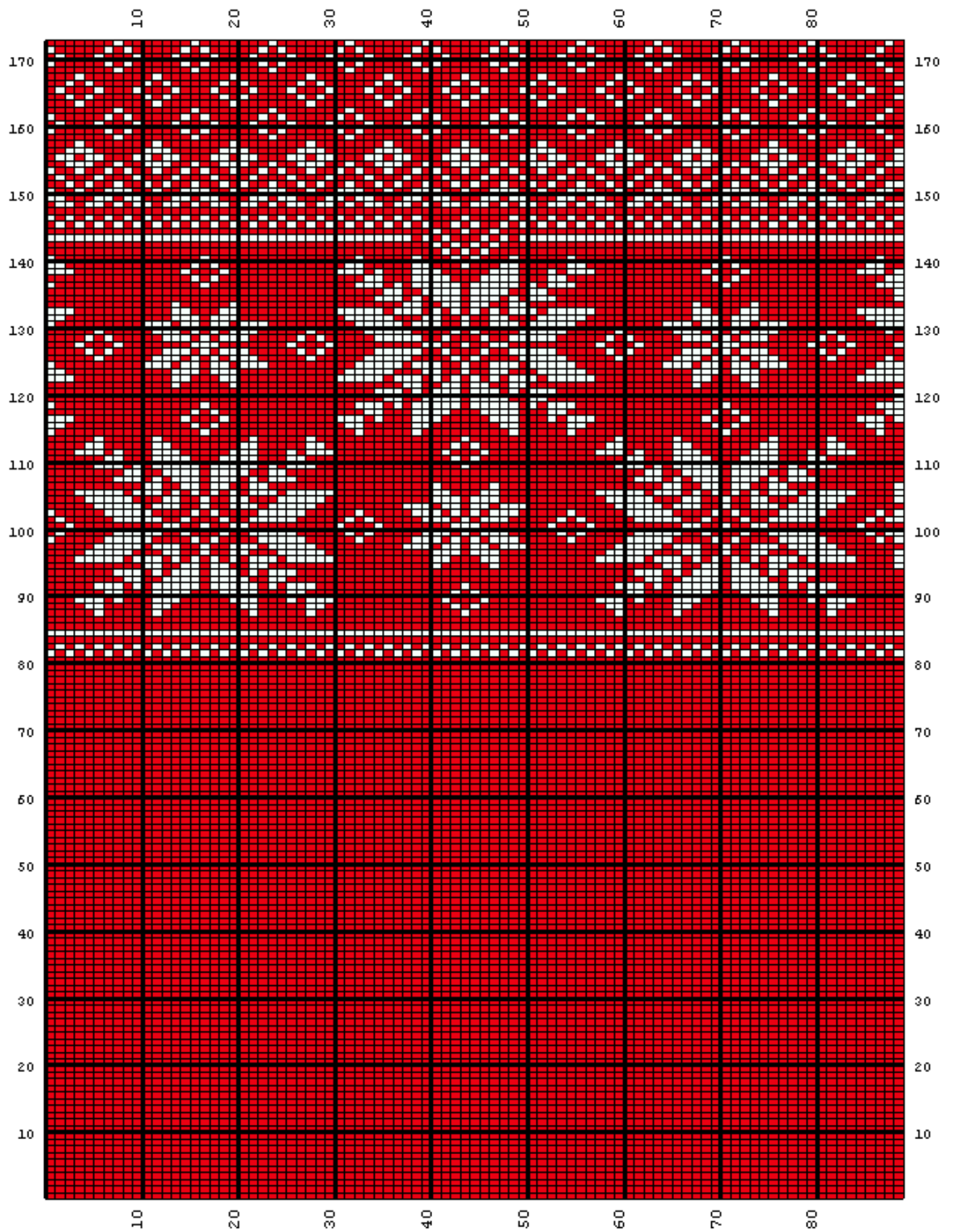
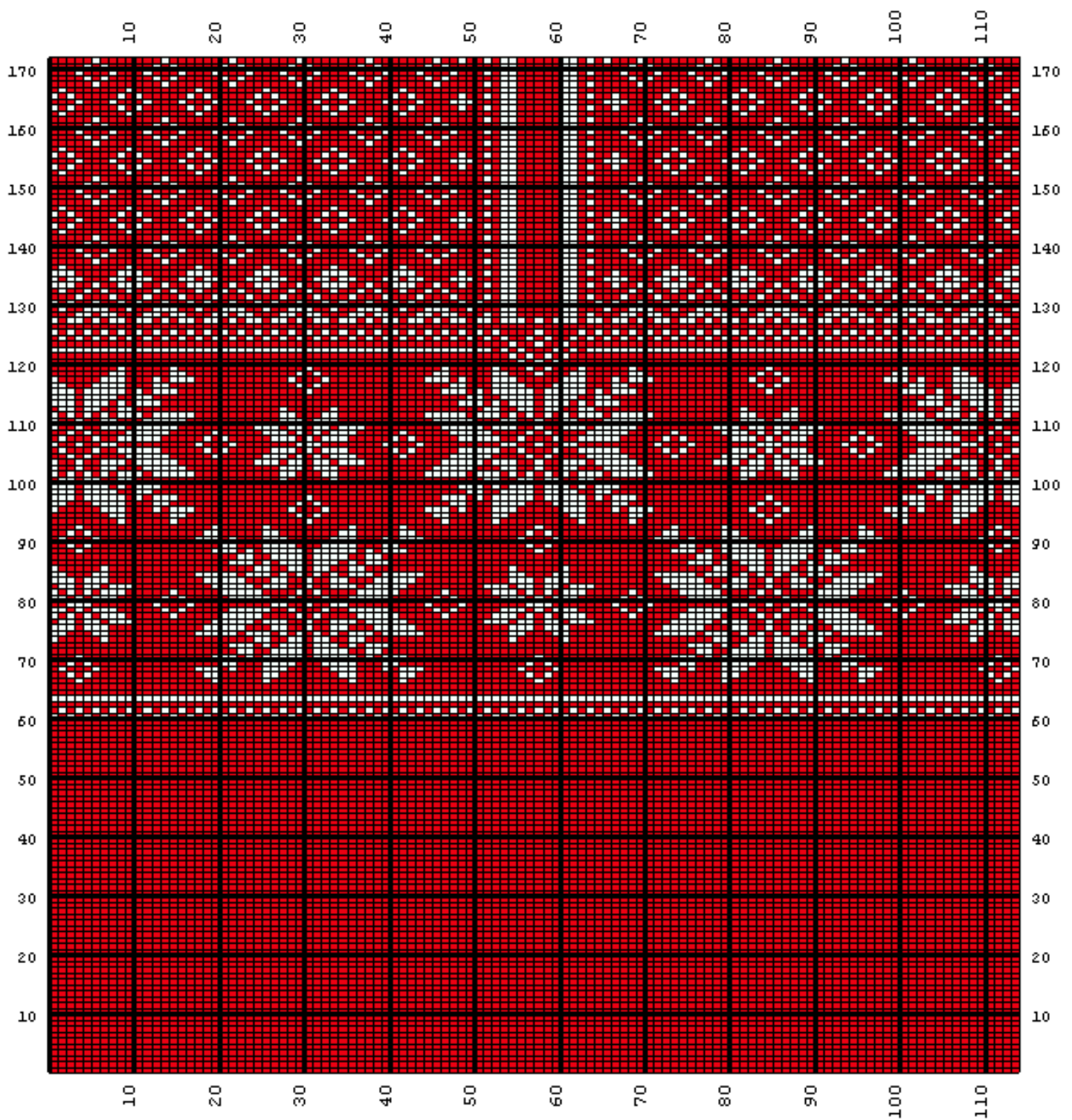


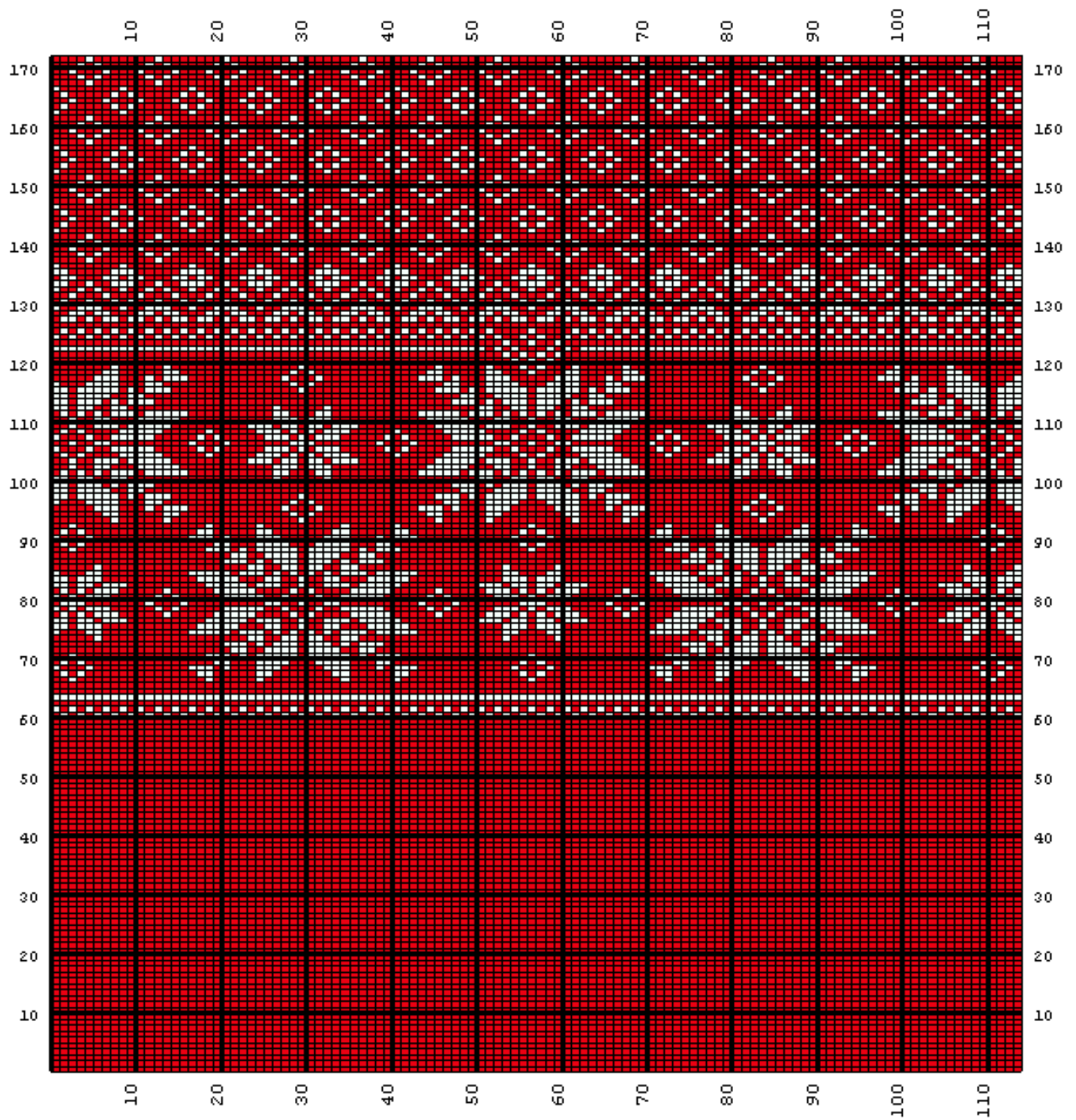
Mouw  
kindertrui:



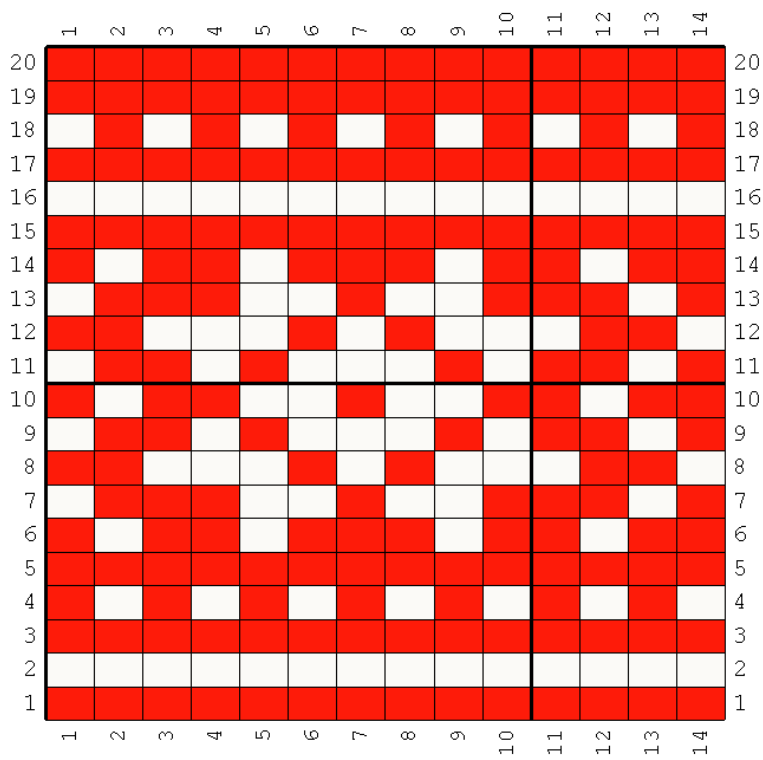
Voorpand kindertrui



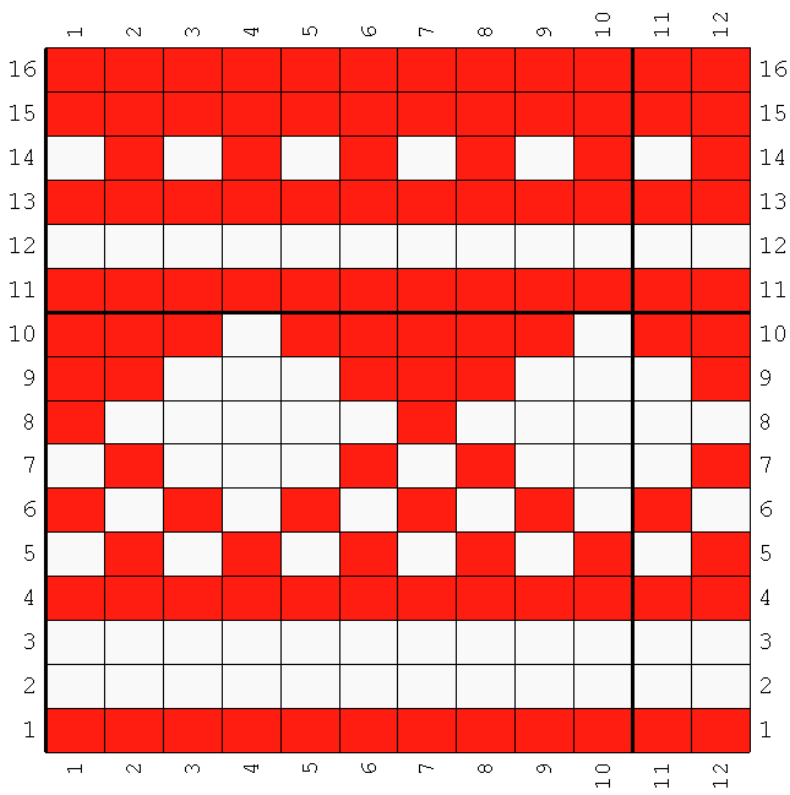
Achterpand kindertrui:



Boorden mouwen + hals (tam:




Boorden voor-/achterpand:



**Lichaamsmaten** ✕

Afgeleid van: standaard / lengte 134(53")

Lichaamsmaten		Overwijd	Maat beïnvloed	
Bovenw.	90.0	0.0	Pandbreedte onder oksel	45.0
Taille / heup	90.0	0.0	Pandbreedte na boord	45.0
Schouder tot schouder	34.0	0.0		
Nek tot modellengte	55.0	0.0	Totale lengte model	55.0
Armlengte	45.0	0.0		
Armsgatdiepte	19.0	0.0		
Bovenarm	40.0	0.0		
Pols	20.0	0.0		



**Aanbevolen overwijdte**

0.0

geen ▼

**Kopieer** **Plak**

OK   
 Annuleren   
 Help

### Uitleg

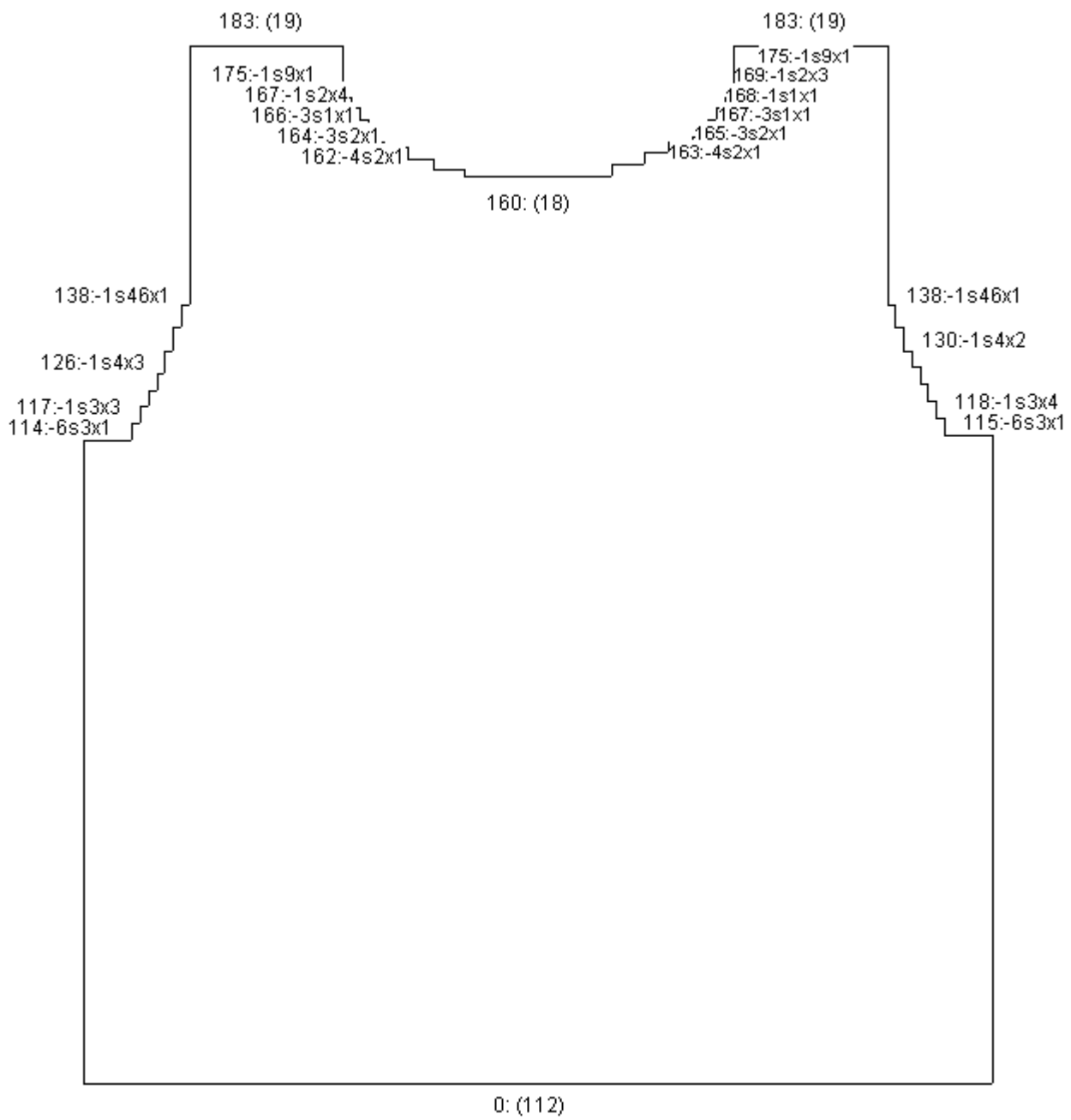
De getoonde modellen is zonder 3 cm boord.

Op de geprinte miniweergave van het pand ziet u een flinke reeks getallen.

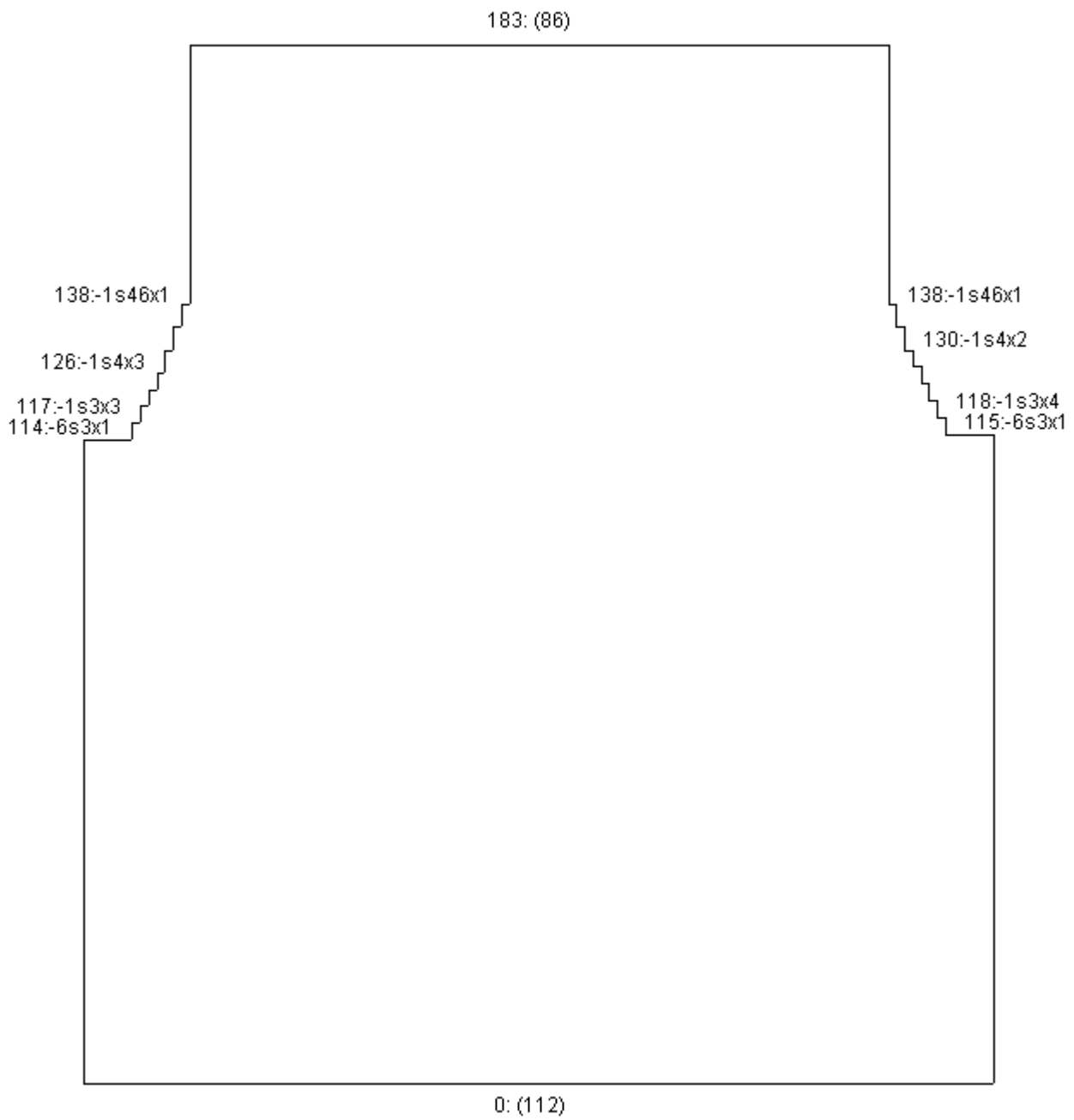
Deze leest u als volgt (voorbeeld):

- 0 : (184) = na de boord teller op 0 en begin met 184 steken
- 116:-1s2x9 = bij toer 116: één steek minderen (-1s) dan 2 toeren breien (2) actie 9 keer herhalen (9)
- 1e getal = op deze toer moet er actie worden ondernomen (116)
- 2e getal = aantal steken dat moet worden geminderd (-1s) of gemeerderd (+1s)
- 3e getal = het aantal toeren dat moet worden gebreid (2)
- 4e getal = aantal herhalingen van dezelfde actie (9)

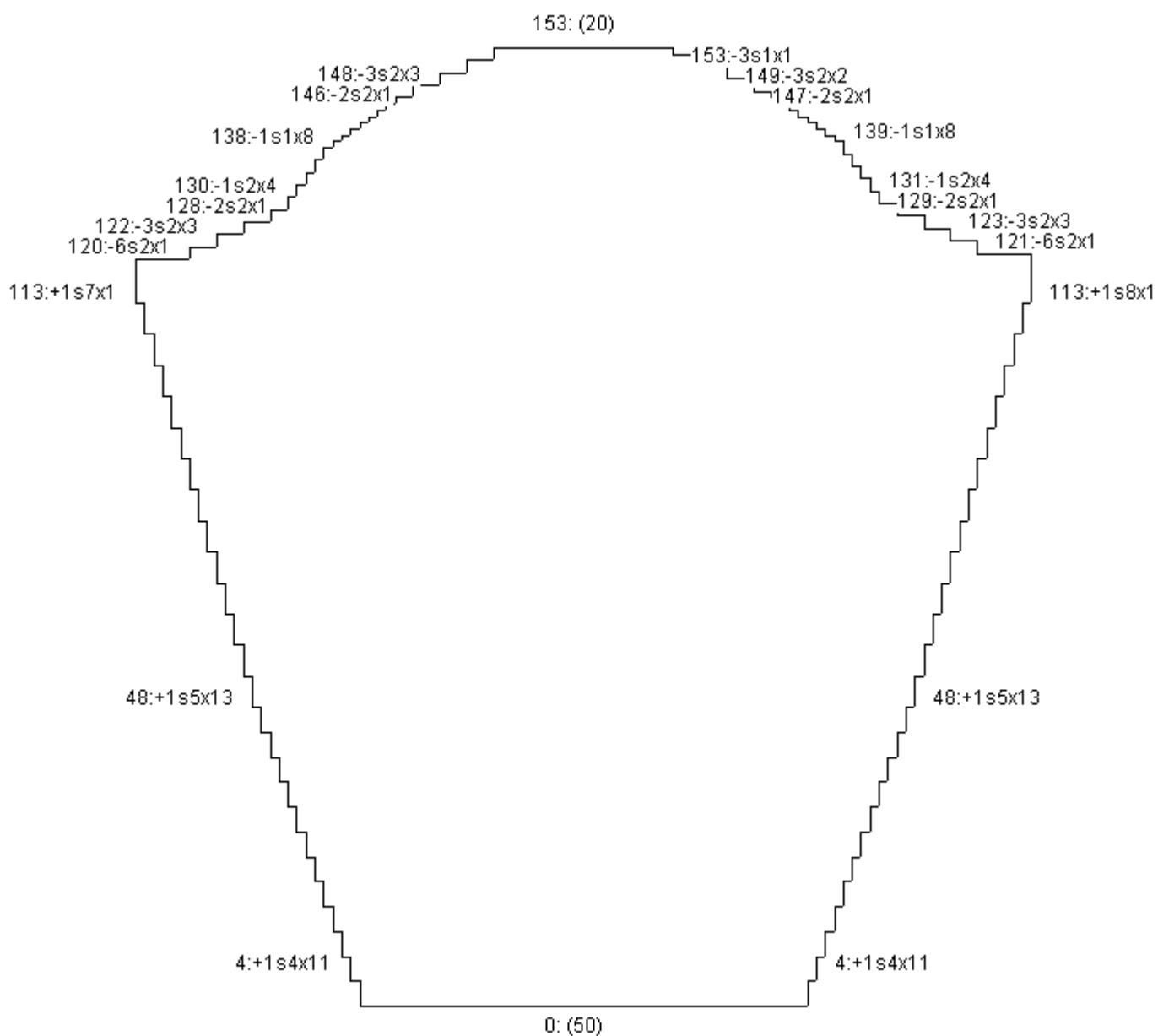
Voorpand



Achterpand:



Mouw rechts:





Mouw links:

