

BLOK 3 ROEMENIE DEKEN 51 ST. X 66 TR.

BREIMACHINE HANDSELECTIE

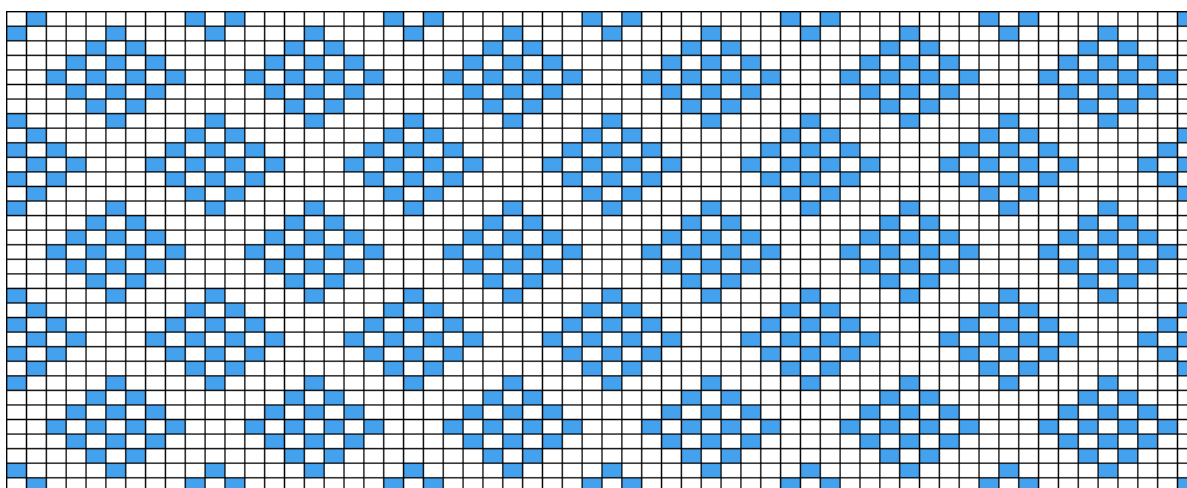
(Breigaren 3-3,5 Steekgrootte 9)

Maak de opzet voor Roemenie deken.

*Deel de naalden na de opzet in volgens de 1^e regel van het schema en brei 2 tr.

Plaats de steken terug naar het Hoofdbed, en deel de naalden in volgens de volgende toer *

Van * tot * herhalen bij elke volgende regel totaal 66 tr.



Leeg vakje = steek op Hoofdbed

Donker vakje = steek op Voorbed

G-SLEDE-HANDMATIG INBRENGEN VAN PATROON

(Breigaren 3-3,5 Steekgrootte 10)

Doe dit volgens voorbeeld bij Blok 1. 51 st. x 33 tr.

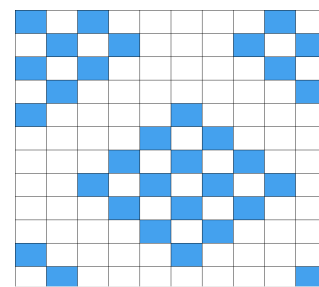
Na het inbrengen de breicomputer op DUBBELE TOEREN instellen.

**Maak eerst de opzet van 51 st.

Zet de computer aan en vraag het patroon op

Plaats de G-slede rechts op de machine (ga voorbij het omkeerteken)

Brei 66 tr. en kant af achter het hek.**



G-SLEDE + PPD OF DESIGNAKNIT

Maak het patroon volgens voorbeeld en stuur het over naar de breicomputer.

Brei zoals hierboven van ** tot **