

## BLOK 4 ROEMENIE DEKEN 51 ST. X 64 TR.

### BREIMACHINE HANDSELECTIE

(Breigaren 3-3,5 Steekgrootte 9)

Maak de opzet voor Roemenië deken.

Brei 2 tr.

\*\*\*Maak de naalden leeg volgens schema.

Brei 4 tr.\*\*\*

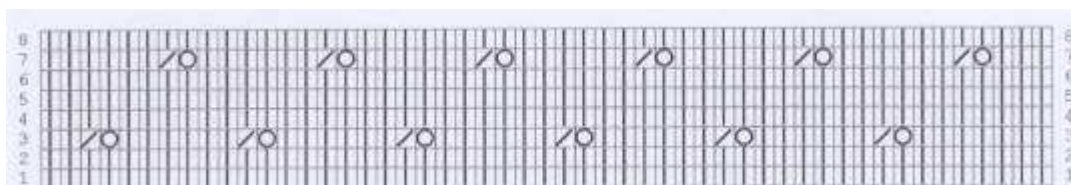
Herhaal vanaf \*\*\*

Totaal 64 tr.



O = naald leegmaken en op / plaatsen

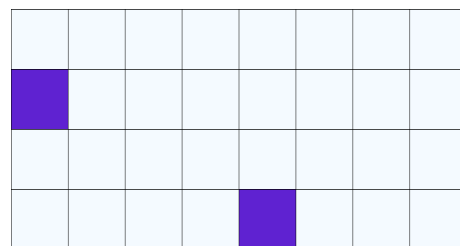
/ = 2 steken op 1 naald



### BREIMACHINE MET L-SLEDE

Breng het patroon A handmatig in de breicomputer als volgt:

- Computer van breimachine aanzetten.
- Druk op INPUT (Dit is het nr. van Uw patroon)
- STEP – S lampje brandt. (Hoe breed is het patroon?) = 8
- STEP – R lampje brandt. (Hoe hoog is het patroon?) eerst CE dan 4
- STEP 1<sup>e</sup> - 4 x wit en 1 x zwart indrukken (wit hoeft je daarna niet meer in te geven)
- Druk verder MET PIJL OMHOOG naar tr. 3
- 1 x zwart indrukken. Ga verder met pijl omhoog tot piepsignaal.
- Druk op INPUT
- Zet de computer uit.



Maak eerst de opzet van 51 st. zoals bij blok 1.

Plaats de rails links en rechts. Breislede rechts.

Zoek betreffende patroon op dat je hebt gemaakt en brei 2 tr. met de breislede.

\*Parkeer de breislede rechts op de rail en doe 2 overhalingen met de L-slede. (De laatste 2 nld li. en rechts mogen niet geselecteerd worden. Deze terugschuiven!)

Parkeer de L-slede links op de rail en brei 2 tr. met de breislede. Herhaal vanaf \*.

Brei totaal 64 tr. Kant af achter het hek.