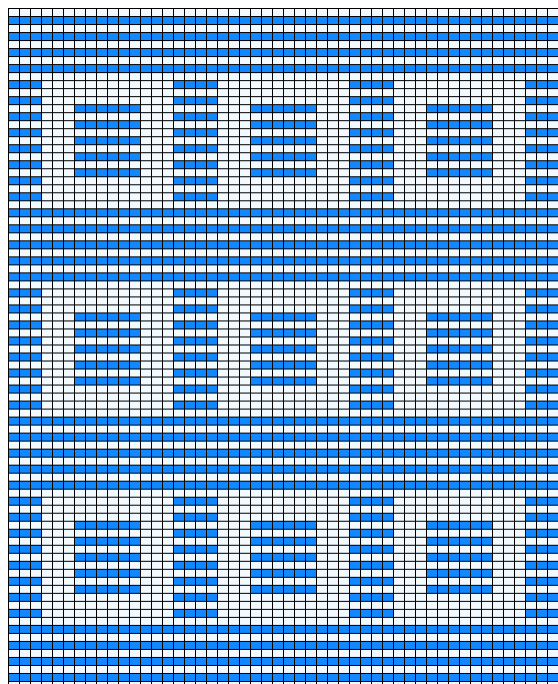


BLOK 9 ROEMENIE DEKEN 52 ST. X 66 TR.



Leeg vakje = steek op Hoofdbed
Donker vakje = steek op Voorbed

BREIMACHINE HANDSELECTIE

(Breigaren 3-3,5 Steekgrootte 9)

Maak de opzet voor Roemenië deken.

Brei volgens schema.

Brei totaal 85 tr.

G-SLEDE-HANDMATIG INBRENGEN VAN PATROON

(Breigaren 3-3,5 Steekgrootte 10)

Doe dit volgens voorbeeld Blok 1.

**Maak eerst de opzet van 50 st.

Zet de computer aan en vraag het patroon op

Plaats de G-slede rechts op de machine (ga voorbij het omkeerteken)

Brei 85 tr. en kant af achter het hek.**

G-SLEDE + PPD OF DESIGNAKNIT

Maak het patroon volgens voorbeeld
en stuur het over naar de breicomputer.

Brei zoals hierboven van ** tot **

