

BLOK 12 ROEMENIE DEKEN 52 ST. X 65 TR.

BREIMACHINE HANDSELEKTIE

(Breigaren 3-3,5 Steekgrootte 9)

Maak de opzet voor Roemenie deken.

Brei volgens indeling schema.

Brei totaal 65 tr.

1 v v v v v v v v v v v v

 x x x x x

dit zijn toeren tussen het kabelen.

2 v v v v v k k v v v v v

 x x x x x x

de 2 steken op het hoofdbed naast de middelste opschuiven naar de middelste st.

de 2 middelste st. kabelen met de 1-priem (eerst de re. st. en dan de li. st. verplaatsen)

de st. op het voorbed opschuiven als voorbeeld en 2 tr. breien

3 v v v k k k k k k v v v

 x x x x x x

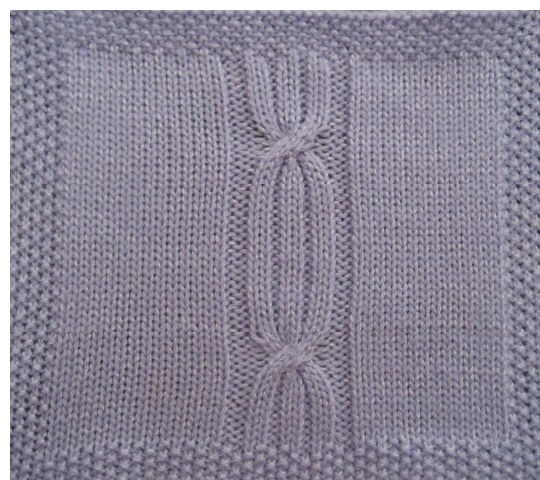
middelste 6 st. kabelen met de 3-ogenpriem (eerst de rechter 3 st. verplaatsen) 2 tr. breien

4 Deel de steken weer in als 1

x = naalden voorbed

v = naalden hoofdbed

k = kabel



G-SLEDE-HANDMATIG INBRENGEN PATROON

(Breigaren 3-3,5 Steekgrootte 10)

Doe dit volgens voorbeeld Blok 1.

**Maak eerst de opzet van 52 st.

Zet de computer aan en vraag het patroon op.

Kabels:

A = 2 st. naar li. verplaatsen en 1 st. naar re.

= 2 st. naar re. verplaatsen en 1 st. naar li.

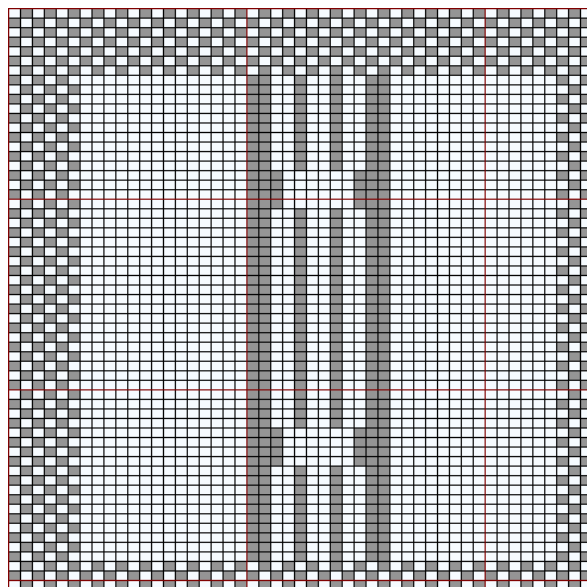
B = de li. st. naar re. en de re. st. naar li.

C = 3 st. naar li. verplaatsen en 3 st. naar re.

Na 17 tr. de kabel a en B maken en breien tot tr. 21.

Haal de middelste 6 st. voor kabel C uit en maak kabel C brei de 6 st. met de hand af.

Door middel van kabelen de st. weer indelen zoals het begin.



TIP: BIJ HET AFKANTEN MET DE G-SLEDE DE DRAAD UIT DE SPANNING HALEN EN LOSJES VASTHOUDEN!