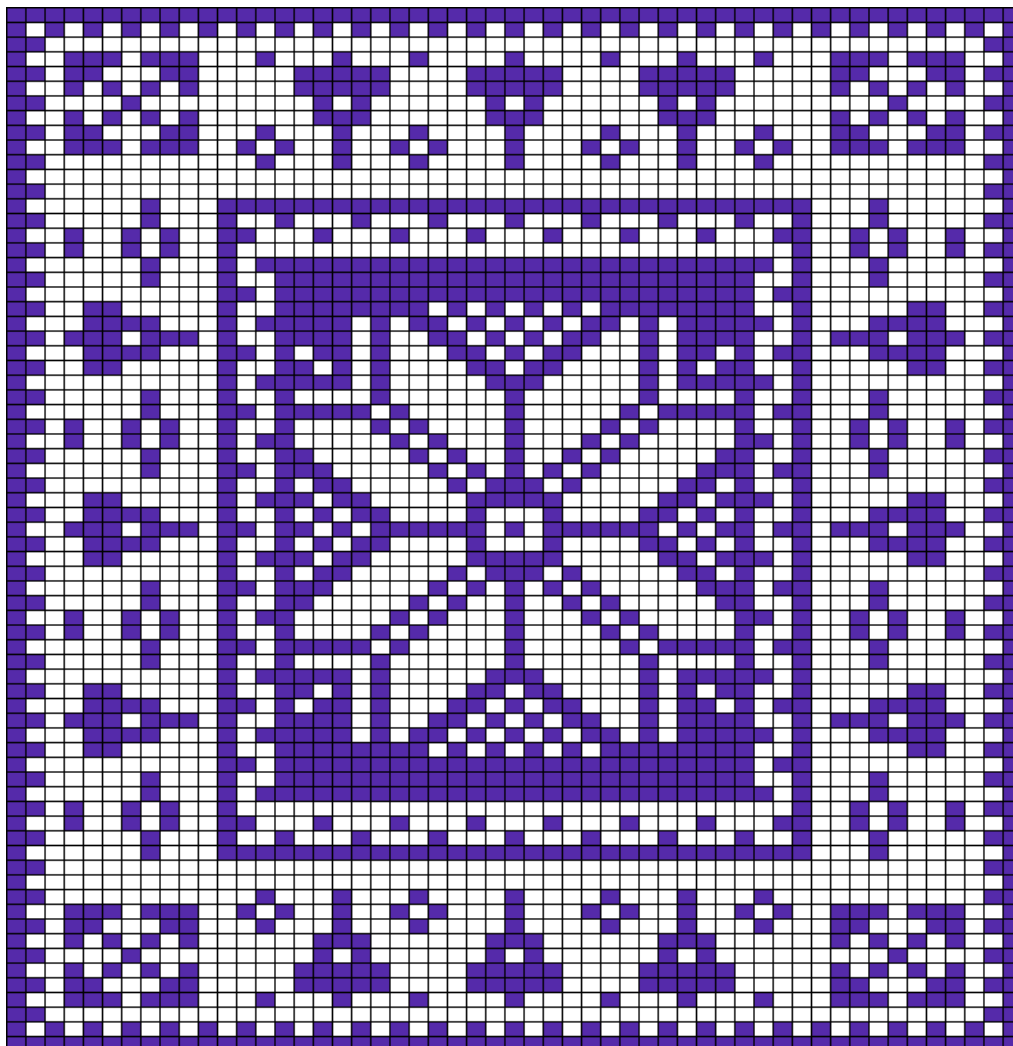


BLOK 15 ROEMENIE DEKEN 53 ST. X 71 TR.



Breigaren 3-3,5 Steekgrootte G-slede 9
53 st. x 71 tr. = 19x19 cm.

Voer het patroon in je computer.

Opzetten:

Selecteer 53 st. (26 links en 27 rechts van de 0)

Zet met restgaren wevend op en brei 7 tr.

Brei 1 tr met nylondraad. (van li. naar re.)

Vraag patroon 537 op en brei met de G-slede 2 tr.(= ribbel)

Vraag nu het ingevoerde patroon op en begin met tr. 2.

Maak hiervoor een voorselectie als volgt:

Plaats de normale slede op de machine met beide PART toetsen + KC en haal over van links naar rechts. (de naalden voor de 2^e tr. zijn nu geselecteerd.

Doe de 2 kleuren in de slede.

Stel de slede in voor 2 kleuren (MC) + KC en brei de 70 tr.

Brei 1 tr. G-slede patroon 537 de 2^e tr. en kant af.